



PROGRAMA DE RESIDÊNCIA EM

ENFERMAGEM DE FAMÍLIA E COMUNIDADE

SECRETARIA MUNICIPAL DE SAÚDE DO RIO DE JANEIRO

SEMINÁRIO “ENFERMAGEM DE FAMÍLIA E COMUNIDADE NO SUS CARIOCA: FORMAÇÃO, PRÁTICA E COMPROMISSO SOCIAL NOS TERRITÓRIOS



O evento, realizado no dia 15/05, no auditório do Hospital Souza Aguiar, reuniu profissionais, gestores, residentes, preceptores e representantes da APS do município do Rio de Janeiro.

As discussões abordaram temas relacionados à gestão do cuidado, às práticas de enfermagem nos territórios, ao enfrentamento das desigualdades sociais e à construção de estratégias de cuidado voltadas às populações em situação de maior vulnerabilidade.



 Edu Kapps

2º SIMPÓSIO CUIDADO DE PESSOAS COM LESÕES NA ATENÇÃO PRIMÁRIA À SAÚDE

O PREFC também realizou, no dia 12 de maio, no Auditório Amarina Motta, da UNISUAM, o 2º Simpósio Cuidado de Pessoas com Lesões na Atenção Primária à Saúde. As apresentações reforçaram a importância da APS como espaço estratégico para o acompanhamento longitudinal das pessoas com feridas, destacando a necessidade de práticas de cuidado que ultrapassem a lógica exclusivamente procedimental e valorizem a integralidade, o vínculo e a coordenação do cuidado.



 Edu Kapps

2º CONGRESSO BRASILEIRO DE ENFERMAGEM DE FAMÍLIA E COMUNIDADE

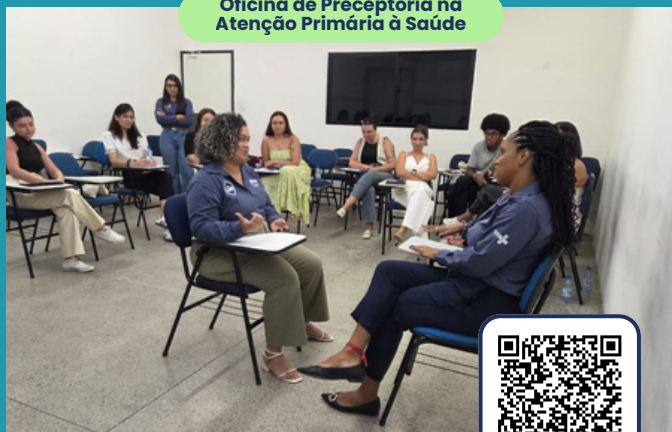


Entre os dias 30 de abril e 2 de maio, o PREFC participou do 2º Congresso Brasileiro de Enfermagem de Família e Comunidade, realizado em Maceió (AL). O evento reuniu mais de 1.200 profissionais, pesquisadores, gestores e estudantes de diferentes regiões do país para debater os desafios e as potencialidades da Estratégia Saúde da Família. Durante a programação, o PREFC promoveu diversas atividades formativas, entre elas o curso de Sutura Simples para Enfermeiros da APS e a oficina de Preceptoría na Atenção Primária à Saúde, voltada ao fortalecimento das práticas pedagógicas e da formação em serviço nos cenários do SUS. As atividades proporcionaram atualização técnico-científica, troca de experiências e reflexões sobre os processos de ensino-aprendizagem na residência.

Curso de Sutura Simples para Enfermeiros da APS



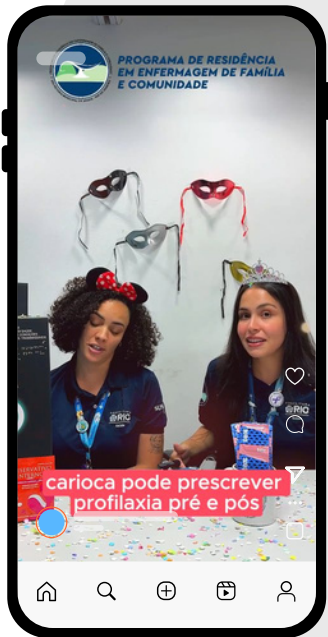
Oficina de Preceptoría na Atenção Primária à Saúde



A participação do programa também foi marcada pela presença em mesas de debate sobre temas estratégicos para a especialidade, incluindo formação profissional, reconhecimento de especialistas em Enfermagem de Família e Comunidade, práticas avançadas de enfermagem e fortalecimento da APS. Além disso, residentes, preceptores e egressos apresentaram trabalhos científicos nas modalidades de comunicação oral e e-pôster, compartilhando experiências exitosas, pesquisas e inovações desenvolvidas nos serviços de saúde do município do Rio de Janeiro.

PREFC EXPLICA!

Vídeos produzidos pelo GT de Identidade e Exercício Profissional do PREFC



PRESCRIÇÃO DE PREP E PEP POR ENFERMEIROS NA ATENÇÃO PRIMÁRIA À SAÚDE

Conforme o Parecer da Câmara Técnica COFEN nº 12/2020, o enfermeiro da APS Carioca está autorizado a prescrever medicamentos para Profilaxia Pré e Pós-Exposição ao HIV.

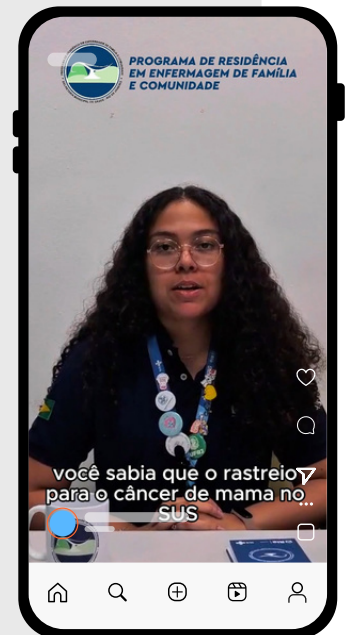
Além disso, o Guia Rápido Infecção pelo HIV e AIDS (2022) do Município do Rio de Janeiro estabelece que enfermeiros e médicos capacitados podem atender e prescrever o esquema padronizado de PrEP e PEP.



RECOMENDAÇÕES PARA O RASTREAMENTO DO CÂNCER DE MAMA NO SUS-RIO

Conforme o Ofício nº 39080/2025 da Secretaria Municipal de Saúde, o rastreamento populacional com mamografia deve ser realizado a cada dois anos em mulheres de 50 a 74 anos.

Já para mulheres de 40 a 49 anos, a avaliação deve ser individualizada pelo profissional médico ou enfermeiro e, quando houver decisão compartilhada pela solicitação do exame, o procedimento a ser inserido no Sisreg é "Mamografia Bilateral – 40 a 49 anos".



PAPEL DO ENFERMEIRO NO DIAGNÓSTICO E TRATAMENTO DA INFECÇÃO LATENTE DA TUBERCULOSE (ILT) NA ATENÇÃO PRIMÁRIA

Conforme o Ofício nº 29056/2024 da Secretaria Municipal de Saúde, o enfermeiro da APS está autorizado a solicitar e avaliar exames diagnósticos da ILTB, além de iniciar e acompanhar o tratamento, tornando o cuidado mais ágil e eficaz.

É fundamental lembrar que, antes do início do tratamento da ILTB, deve-se descartar tuberculose ativa, com ausência de sinais clínicos e radiografia de tórax laudada por profissional médico.





#EP4. ACESSO DO HOMEM À ATENÇÃO PRIMÁRIA À SAÚDE

Neste episódio, o debate gira em torno do acesso do homem à Atenção Primária à Saúde (APS), explorando os principais desafios e as estratégias adotadas na gestão pública para ampliar o cuidado integral a esse público.

A conversa foi conduzida por Ana Carolina e Vivian Gomes, integrantes do Grupo de Trabalho de Saúde do Homem Adulto e Adolescente do PREFC, que tiveram a oportunidade de conversar com Marcio Ferreira, Gerente da Área Técnica de Saúde do Homem e da Pessoa Idosa da Secretaria Municipal de Saúde, e Âkil Pereira, gerente da Clínica da Família Maria José de Sousa Barbosa, localizada em Bangu (AP 5.1).

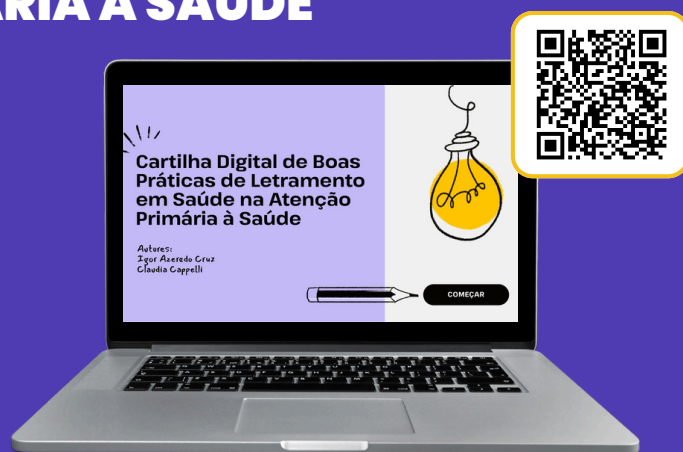


CARTILHA DIGITAL DE BOAS PRÁTICAS DE LETRAMENTO EM SAÚDE NA ATENÇÃO PRIMÁRIA À SAÚDE

Já está disponível para download e acesso online a Cartilha Digital de Boas Práticas de Letramento em Saúde na Atenção Primária à Saúde.

O material reúne conceitos, estratégias práticas e exemplos do cotidiano dos serviços de saúde para auxiliar profissionais, residentes e equipes multiprofissionais na construção de uma comunicação mais ética, acolhedora e centrada nas necessidades dos usuários do SUS.

Além do conteúdo teórico e prático, a publicação foi desenvolvida com uma proposta de navegação dinâmica e não linear, permitindo que cada pessoa acesse diretamente, a partir do índice interativo, os capítulos e temas de maior interesse. A estrutura busca tornar a experiência de leitura mais acessível, flexível e alinhada às diferentes necessidades de aprendizagem e consulta.



COORDENAÇÃO DO PROGRAMA:

Jacqueline Carvalho

COORDENAÇÃO PEDAGÓGICA:

Letícia Vieira Lourenço
Tulio Padilha

TUTORIA:

Marianne Maia
Michelle de Jesus
Tauane Moraes

SECRETARIA EXECUTIVA:

Alessandra Mattos
Cristiane Araujo
Tatiane Almeida
Yasmin Pacheco

COMUNICAÇÃO:

Igor Cruz
Cláudio Verçosa



VISITE NOSSO SITE:
sigaenf.subpav.org

Contato:
prefc.smsrio@gmail.com

ACOMPANHE O PREFEC:

